

**BERGMANN**

**BERGMANN**

*...die Spezialisten*

**BERGMANN - HTW.....**

**многотоннажный,  
прицеп для перевозки  
измельченной массы**

**Лидер на рынке Германии**

## **BERGMANN HTW 35/35S 40/40S 45/45S 65/65S**

- 1. Дышло**
- 2. Кузов**
- 3. Скребковый транспортер**
- 4. Дозирующие вальцы**
- 5. Ходовая часть**
- 6. Опциональное оборудование**

## Прочное и надежное дышло

(серийное оснащение)

дышло с верхней сцепкой сцепная петля  
в соответствии с нормами DIN

- нагрузка 2т. по нормам DIN
- тех. допустимая нагрузка 5 тонн
- узкое исполнение
- небольшой радиус поворота

## Демфирование дышла

(серийное оснащение)

- комфортабельность езды
- гашение вибрации
- уменьшение износа фаркопа



# BERGMANN HTW 45/45S 65/65S

**BERGMANN**

*...die Spezialisten*

## Прочное и надежное дышло

(серийное оснащение)

дышло с верхней сцепкой сцепная петля  
в соответствии с нормами DIN

- нагрузка 3т. по нормам DIN
- тех. допустимая нагрузка 7 тонн
- узкое исполнение
- небольшой радиус поворота

## Демфирование дышла

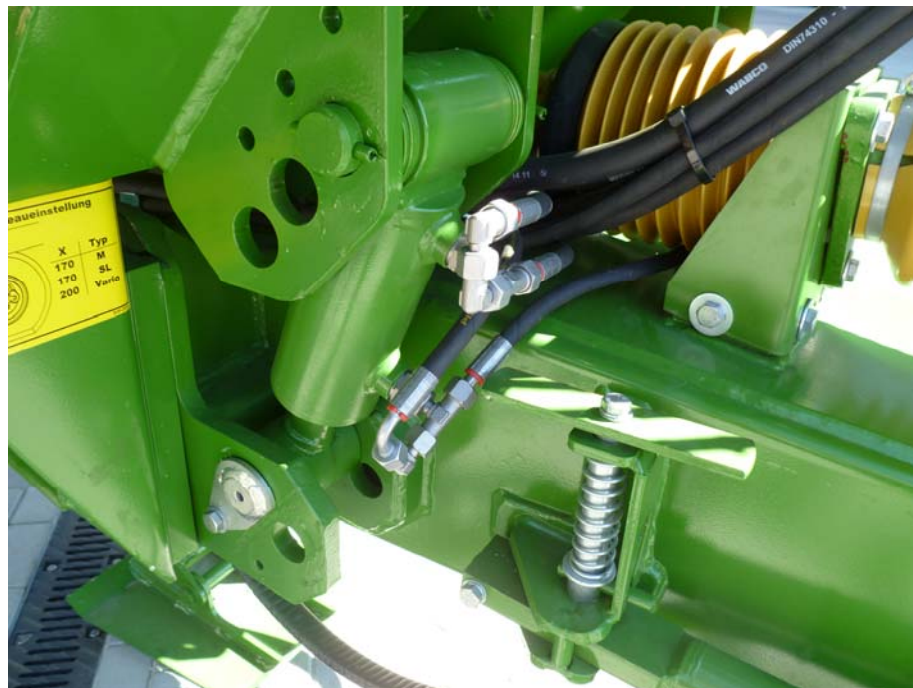
(серийное оснащение)

- гашение вибрации
- уменьшение износа фаркопа



## Гидравлическое подрессорка дышла (опциональное оснащение)

- комфортабельность езды
- гашение вибрации
- уменьшение износа фаркопа



# BERGMANN HTW 45/45S 65/65S

**BERGMANN**

*...die Spezialisten*

## Гидравлическая стояночная опора (серийное оснащение)

- управление из кабины трактора





**Электронная система подруливания.**  
(опциональное оснащение)

•

## Конический кузов

(серийное оснащение)

Использование новых технологий и высококачественных металлов позволяет работать с минимальными энергозатратами!

- стабильная конструкция
- минимальный собственный вес
- прочный и вместительный кузов HTW 45/65 с поперечными дугами
- стальное днище (3мм)
- стальные борта оцинкованы с пластиковым покрытием для защиты металла от коррозии





# BERGMANN HTW 35/35S 40/40S 45/45S 65/65S

**BERGMANN**

*...die Spezialisten*

**Гид. откидная часть переднего борта**  
(серийное оснащение)

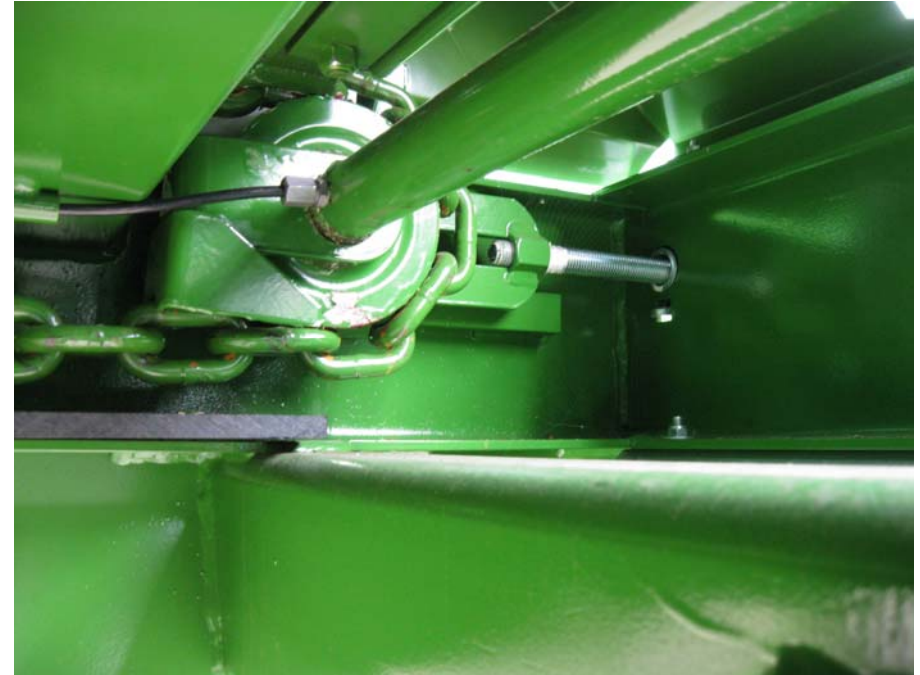


## Скребковый транспортер.

(серийное оснащение)

- 4 цепи транспортёра 14 x 50 мм
- 4x25 т. = **100 т.** разрывная нагрузка
- закрытые планки транспортера
- открытые приводные звёздочки
- глубоко заложенные звенья цепи
- двусторонний привод
- разделенный вал продвигателя Ø 60 мм
- реверсный ход скребкового транспортера (опционально)

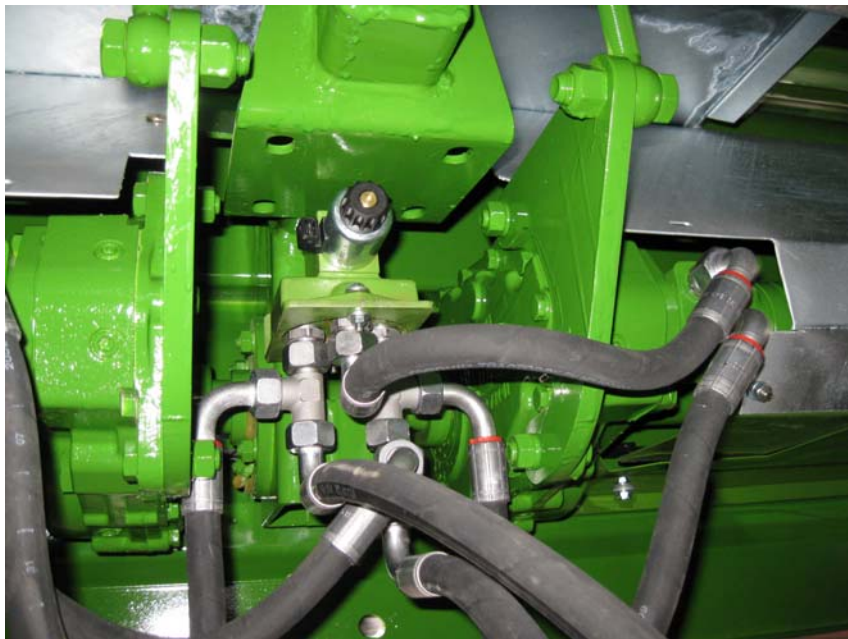




## Автоматическое натяжение цепей

(серийное оснащение)

- минимальный износ
- длительный срок службы



## Гидравлический привод

(серийное оснащение)

**HTW 35/ HTW 40**

**скорость выгрузки 12.2 м/мин**



## Механический привод от ВОМ

(серийное оснащение)

**HTW 35S / HTW 40S / HTW 45S/ HTW 65S**

**скорость выгрузки 16 м/мин**

# BERGMANN HTW 35S / 40S / 45S / 65S

## Дозирующие барабаны

(серийное оснащение)

превосходное качество распределения  
кулачковая муфта - надежная защита  
агрегата от перегрузок

- высокая производительность





**Гидравлическое откр. заднего борта с мех. фиксатором**  
(серийное оснащение)

- **прочность и надежность**





## Центральный узел смазки

(серийное оснащение)

- хороший доступ и простота в обслуживании



## Принадлежность шлангов к гид. функциям

(серийное оснащение)

- простота в обслуживании



## Поворотная ось следящего типа

(серийное оснащение)

- небольшой радиус поворота
- шины размером до 800/45R26,5
- высоко расположенные тормозные цилиндры
- пневматическая система тормозов ALB (опция)



## Оси ADR Dual – Mode

(серийное оснащение)





### Оси ADR Dual – Mode

(серийное оснащение)

- подшипниковая пара 90мм
- тормозной барабан 406x120
- ширина колеи 2100мм
- макс. тех. нагрузка на ось 13,5 тонн
- макс. допустимая скорость 105 км
- 10 шпилек 22x1,5



### Оси ADR Dual – Mode (усиленные)

(опциональное оснащение на HTW 65 серийно)

- подшипниковая пара 100 мм
- тормозной барабан 420x180
- ширина колеи 2100мм
- макс. тех. нагрузка на ось 15 тонн
- макс. допустимая скорость 105 км
- 10 шпилек 22x1,5

# BERGMANN HTW 35/35S 40/40S

**BERGMANN**

*...die Spezialisten*



## Оцинкованное шасси и прямой привод от ВОМ

(серийное оснащение)

- стабильная конструкция
- минимальный собственный вес



## Шасси BOOGIE (22-24т)

(серийное оснащение)

- низкая точка опоры
- хорошие ходовые качества

## Конструкция рамы

(серийное оснащение)

- жесткая конструкция рамы  
260x180x8



## Пневматические тормоза

(серийное оснащение)

- режим стояночного тормоза с индивидуальным аккумулятором





## Буксирный крюк

(опциональное оснащение)

- стабильная конструкция



## Дополнительные надставки

(опциональное оснащение)

- оптимальное использование



## Указатель положения заднего борта

(опциональное оснащение)

- удобная регулировка
- хорошая видимость

## Грязезащитные крылья

(серийное оснащение)

- стабильная и оцинкованная конструкция
- светоотражатели



**BERGMANN HTW 35/35S 40/40S 45/45S 65/65S**

**BERGMANN**

*...die Spezialisten*



## **Входной люк** (опциональное оснащение)

- **хороший доступ при ТО**





## Реверсный ход скребкового транспонтера (опциональное оснащение)

- широкое использование прицепа
- возможность загрузки сзади

**BERGMANN HTW 35/35S 40/40S 45/45S 65/65S**

**BERGMANN**

*...die Spezialisten*



**Задний борт с уплотнительными вставками для транспортировки зерна**  
(опциональное оснащение)

• использование прицепа на транспортировке зерна

**BERGMANN HTW 35/35S 40/40S 45/45S 65/65S**

**BERGMANN**

*...die Spezialisten*





## Дополнительные освещение LED

(опциональное оснащение)

- хорошая видимость при загрузки и при движении задним ходом



# BERGMANN HTW 45/45S 65/65S

## Гидростатическая подвеска

(серийное оснащение)

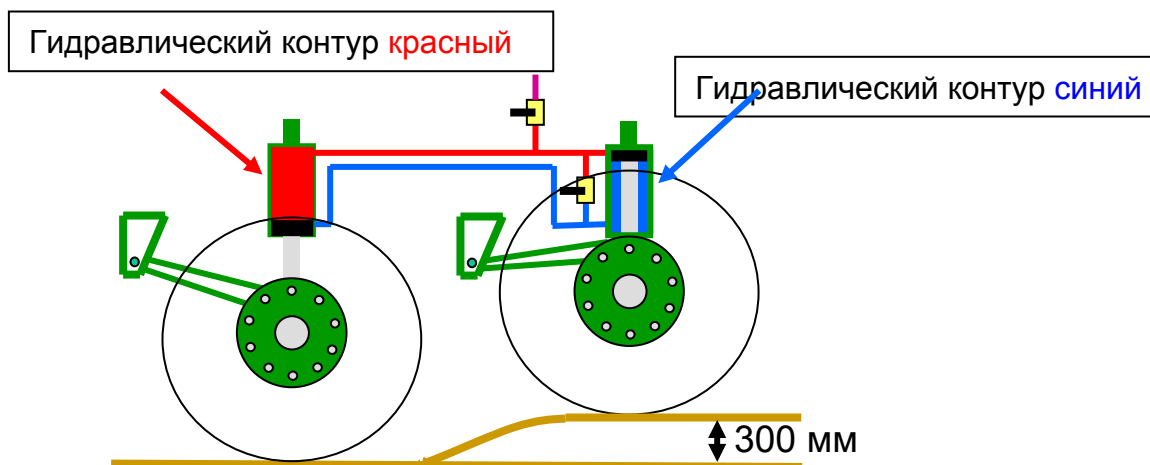
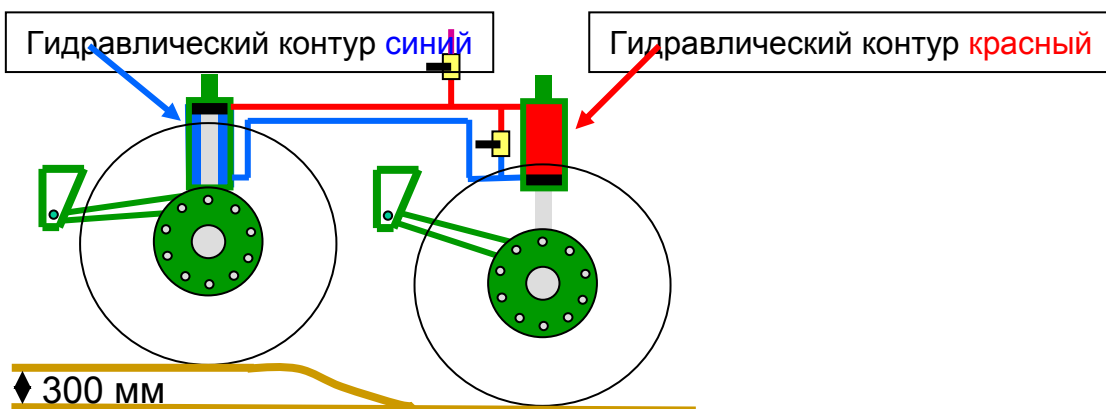
- Гидростатическая подвеска колес обеспечивает равномерную нагрузку на колеса. Большой ход колес (до 300 мм) обеспечивает хорошие ходовые качества на склонах и в пересеченной местности.
- крепление цилиндра через селенблок и болтовое соединение
- макс. допустимый вес тандем 24т.
- макс. допустимый вес тридем 34т.
- шины размером до 800/45 R 30,5
- пассивно подруливающая ось с гидравлической блокировкой осью (серийно)



# BERGMANN HTW 45/45S 65/65S

## Принцип работы тандемного агрегата с гидростатической подвеской

- наилучшее выравнивание между передней и задней осью благодаря гидравлическим цилиндрам - легкий ход машины при работе в поле
- без подрессоривания, управляемые пружины служат только для поддержки осей при выравнивании
- суперустойчивость при езде со скоростью до 60 км/ч
- экономия топлива
- комфортабельность езды





Производство HTW

## HTW для успешной и непрерывной транспортировки силоса





BERGMANN HTW 35/35S 40/40S 45/45S 65/65S

**BERGMANN**

*...die Spezialisten*



**BERGMANN HTW 35/35S 40/40S 45/45S 65/65S**

**BERGMANN**

*...die Spezialisten*



**BERGMANN HTW 35/35S 40/40S 45/45S 65/65S**

**BERGMANN**

*...die Spezialisten*





**Большое спасибо за внимание!**

Ludwig Bergmann GmbH  
Maschinenfabrik  
Eugen Wiens  
Hauptstraße 64-66  
49424 Goldenstedt

Telefon: +49 (0) 44 44 – 20 08 10  
Telefax: +49 (0) 44 44 – 20 08 88  
Mobile: +49 (0) 151 – 176 186 48  
wiens@l-bergmann.de • www.bergmann-goldenstedt.de

